

# Pokyny k používání přístrojů Rexel Alpha

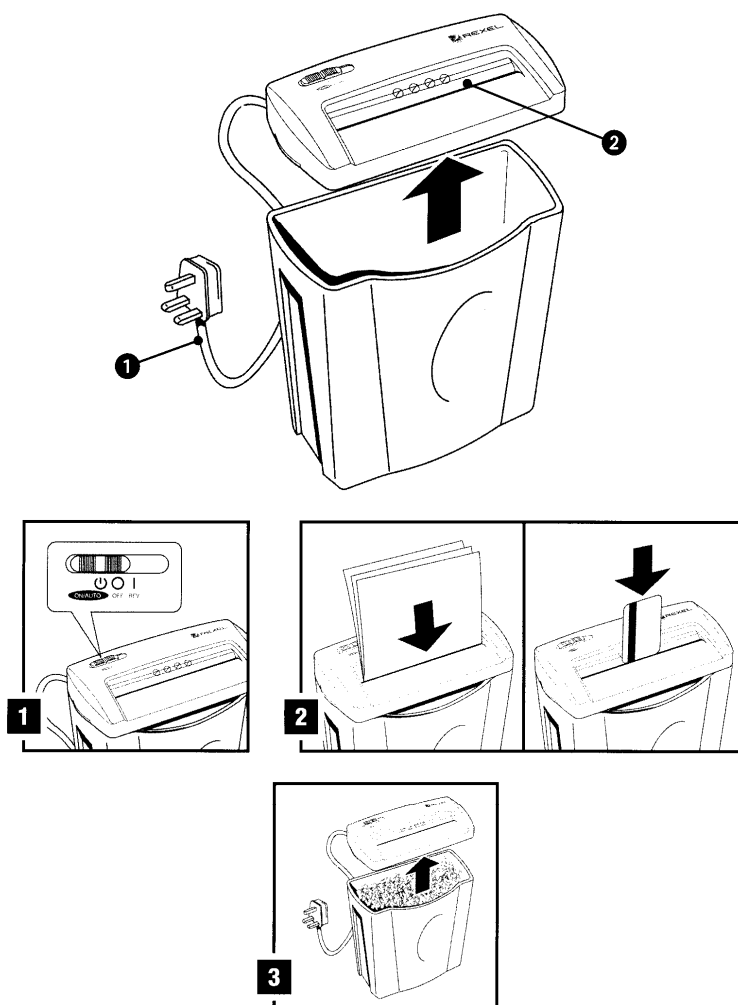
Před použitím přístroje si tyto pokyny laskavě pečlivě přečtěte

## Úvod

*Děkujeme vám, že jste si vybrali tento skartovací přístroj od firmy Rexel. Jsme si jisti, že vám bude dobře sloužit, ale k zajištění co nejlepších výsledků si tyto provozní pokyny laskavě pečlivě přečtěte.*

## **Bezpečnost především**

1. Tuto uživatelskou příručku s pokyny si pečlivě uschovejte pro další použití.
2. Věnujte velkou pozornost bezpečnostním symbolům na víku skartovače a při provozu přístroje je dodržujte.
3. Potřebujete-li skartovač vyčistit, odpojte jej nejprve ze zásuvky a otřete jej vlhkým hadříkem.  
Pozn. K čištění přístroje
  1. nepoužívejte žádné čisticí prostředky.
  4. Přístroj nesmí být umístěn v blízkosti tepelných zářičů.
  5. Přístroj nesmí být umístěn ve vlhkém prostředí.
  6. Dejte pozor, abyste přístroj ničím nepolili.
  7. Přístroj spolu s kupním dokladem a účtenkou odnesete zpět do prodejny, v níž jste jej zakoupili, jestliže:...
    - je napájecí šňůra nebo zástrčka poškozená
    - přístroj správně nefunguje, protože byl náhodně politý tekutinou
    - skartovač nefunguje, přestože jste postupovali podle pokynů uvedených v příručce.
8. Zkontrolujte, zda o napájecí šňůru nelze zakopnout.
9. Zkontrolujte, zda zdroj napájení odpovídá požadavkům uvedeným na přístroji (220-240V 50Hz).
10. Neotvírejte kryt přístroje a nesnažte se v něm nic opravit, jinak se vystavujete nebezpečí úrazu. Jakýkoliv pokus nekvalifikované osoby o opravu bude mít za následek zrušení platnosti záruky.



### ***Popis částí výrobku (Obr. 1)***

- 1 Napájecí šňůra (se zástrčkou Euro)
- 2 Vstupní otvor na papír

### ***Příprava před použitím***

Jak skartovač správně používat:

1. Do vstupního otvoru skartovače nekládejte prsty, svorky ani žádné jiné předměty.
2. Dejte pozor, aby se do přístroje nedostaly sponky na papír, kovové skobičky, laminovací materiál, plastové sáčky, apod., jinak se řezací nože mohou poškodit.
3. Nesnažte se skartovat vlhký papír, řezací nože se jím ucpou.
4. Nesnažte se skartovat najednou více listů papíru, než je uvedená kapacita.
5. Neprovozujte přístroj bez přestávky déle než 3 minuty. Při delším provozu se motor může přehřát. Jestliže se motor přehřeje, nechte jej nejméně 30 minut vychladnout, než přístroj opět použijete.
6. Nepoužívejte vratnou funkci "REV" (↩), pokud to není naprosto nutné. Při přílišném používání vratné funkce "REV" (↩) může skartovaný papír ucpat vstupní otvor a znehodnotit výkonost skartovače.

## ***Správný provozní postup (Obr. 1 až 4)***

1. Zasuňte zástrčku do zásuvky na stř. proud.
2. Zkontrolujte, zda je nádoba na odpad do přístroje správně zasunutá.
3. Zapněte přístroj přepnutím spínače do polohy "ON/AUTO" (připraven k provozu).
4. Nepoužíváte-li přístroj, vypněte jej přepnutím spínače do polohy "OFF" O.

## ***Automatické skartování a zastavení***

- Zasuňte papír nebo kreditní kartu doprostřed vstupního otvoru – přístroj se automaticky spustí (Obr. 3).
- Chcete-li skartovat listy menší než A4, umístěte je do středu vstupního otvoru, jinak se přístroj automaticky nespustí.
- Po skartování se nože přístroje automaticky přestanou otáčet.
- Nesnažte se skartovat najednou více listů papíru, než je uvedená kapacita.
- Zasuňte-li do vstupního otvoru příliš mnoho listů najednou, skartovač se může zablokovat. Je-li skartovač zablokovaný, přepněte spínač do vratné polohy "REV" (\_\_\_); nože se začnou otáčet zpět a papír z otvoru vyjede.
- Jsou-li nože papírem zablokovány natolik, že se nemohou zpětně otáčet, vypněte přístroj a jemně papír rukou z přístroje vytáhněte. Přístroj opět spustíte a podávejte do něj menší počet listů nerozřezaným okrajem dovnitř.

## ***POZOR:***

Neprovozujte přístroj bez přestávky déle než 3 minuty. Při přehřátí motoru se automaticky zapne bezpečnostní tepelný spínač.

Jestliže se tepelným spínačem provoz přístroje přeruší, nechte tepelně citlivý bezpečnostní spínač asi 30 minut vychladnout, než přístroj opět použijete.

## ***Vyprazdňování vytahovací nádoby na odpad (Obr. 3)***

Jakmile je kontrolním okénkem na boku nádoby vidět skartovaný papír, vytáhněte nádobu na odpad a vyprázdněte ji.

1. Nádobu na odpad z přístroje zcela vytáhněte.
2. Vysypte obsah nádoby do pytle na odpad.
3. Zasuňte nádobu na odpad zpět do skartovače až na doraz.

## ***POZOR:***

- Tento přístroj není na hraní. Umístěte jej mimo dosah dětí a domácích zvířat.
- K použití pouze v místnosti.
- Do vstupního otvoru skartovače nikdy nevkládejte prsty.
- Jestliže se vám ve skartovači zachytí vlasy, vázanka nebo rukáv, okamžitě jej vypněte.
- Není-li nádoba na odpad do skartovače řádně zasunutá, nebude přístroj fungovat.
- Jakmile je nádoba na odpad plná, vyprázdněte ji, jinak nebude skartovač řádně pracovat. Provozujete-li skartovač při plné nádobě na odpad, může se papír v nožích zablokovat a přístroj bude hlučný.
- Nesnažte se odpad v nádobě stlačit nohama.

## **Technické údaje**

### **Model Rexel Alpha příčný řez**

Způsob řezání Příčný řez

Velikost po skartování 4 x 34mm

Listová kapacita (jedno podání) 4 listy (80g/m<sup>2</sup>)

Šířka podávací šterbiny 220mm

Jmenovité napětí/frekvence 220-240V~50Hz

### **Model Rexel Alpha proužek**

Způsob řezání Proužek

Velikost po skartování 6,5 mm

Listová kapacita (jedno podání) 4 listy (80g/m<sup>2</sup>)

Šířka podávací šterbiny 220mm

Jmenovité napětí/frekvence 220-240V~50Hz

Pokud skartovač papíru nespustí, zkontrolujte následující body:

1. Je přístroj správně zapojený?
2. Je spínač přepnutý do polohy "ON/AUTO"?
3. Je přístroj zablokovaný papírem?
4. Je motor přehřátý?
5. Je nádoba na odpad řádně do přístroje zasunutá?

V případě zablokovaného papíru postupujte takto:

1. Zkontrolujte, zda nádoba na odpad není přeplněná – nádobu je nutno pravidelně vyprazdňovat, aby se papír v nožích nezablokoval.
2. Přepněte spínač do vratné polohy "REV" (\_\_\_), čímž se nože začnou otáčet zpět a papír vyjede ven.
3. Je-li papír ucpaný natolik, že při zpětném otáčení nožů nevyjede ven, přepněte spínač pomalu z polohy "REV" (\_\_\_) na "ON/AUTO". Nepřepínejte jej příliš rychle, skartovač by se tím mohl poškodit.
4. **VYSTRAHA** – Za žádných okolností nepoužívejte k vyčištění podávací šterbiny kovové předměty (nůžky, perořízky apod.) – tento model je uvnitř pod napětím, které by vám mohlo způsobit vážný úraz.

Tento přístroj není třeba mazat. Firma Acco Brands Europe se zříká veškeré zodpovědnosti za výkon a bezpečnost přístroje, bude-li olej použit na kterékoli části přístroje.